

SERIE D

MINICARGADORES



JOHN DEERE





La diferencia está en los D-eta

Usted lo pidió y nosotros respondimos. Repletos de mejoramientos inspirados por los clientes, nuestros minicargadores de la serie D rediseñados incorporan puestos del operador más amplios, cabinas pre más silenciosas con la mejor visibilidad en su categoría, y puertas de acceso con cristal curvo. Usted puede elegir entre numerosas opciones para mejorar la productividad incluidas palancas electrohidráulicas (EH) con configuración de control seleccionable y ajustes variables de velocidad del cucharón y aguilón. Otras ventajas innovadoras incluyen un sistema de enfriamiento de pleno en V fácil de limpiar. Y motores PowerTech E con inyectores electrónicos de combustible para arranque más fácil. Como siempre, los sensores de inspección agrupados, las funciones de diagnóstico avanzadas y el acceso amplio ayudan a agilizar el servicio y minimizar el mantenimiento y reducir los costos operacionales diarios. Para aprender cómo la serie D puede ayudar a hacer más, de forma más fiable, por menos, siga leyendo. Después hable con su concesionario John Deere.

	318D	320D	326D	328D	332D
Potencia neta	43,3 kW (58 hp) a 2300 rpm	47,1 kW (63 hp) a 2300 rpm	51,9 kW (70 hp) a 2000 rpm	59,6 kW (80 hp) a 2000 rpm	66,7 kW (89 hp) a 2400 rpm
Capacidad nominal de funcionamiento	817 kg (1800 lb)	908 kg (2000 lb)	1180 kg (2600 lb)	1271 kg (2800 lb)	1453 kg (3200 lb)
Carga de vuelco	1633 kg (3600 lb)	1816 kg (4000 lb)	2359 kg (5200 lb)	2542 kg (5600 lb)	2906 kg (6400 lb)

*Con un juego de contrapesos estándar.



Abra la puerta a un día mucho más productivo.

Con una entrada notablemente más grande y puerta de cristal curvo para acceso amplio, entrar y salir de los minicargadores nunca ha sido tan fácil. A los operadores también les va a gustar lo que ven dentro de la serie D. La visibilidad panorámica es aun más extensa, ofreciendo una vista prácticamente sin restricción inigualada. La cabina presurizada completamente nueva es 50 por ciento más silenciosa. Y también más espaciosa. Le añadimos 15,2 cm (6 pulg) de altura libre sin comprometer el espacio libre superior. Hicimos el sistema de climatización (HVAC) más eficiente e incorporamos más registros para mantener la cabina confortable. Y también añadimos un grupo de características de comodidad, incluyendo asientos con suspensión, espacio de almacenamiento adicional y una radio AM/FM/banda meteorológica opcional. Al hacer caso a sus sugerencias, nosotros hemos hecho que la elección de un minicargador Deere sea una "D"ecisión fácil.

1. Las comodidades estándar incluyen caja de almacenamiento, portavasos, tomacorriente de 12 V, base para iPod™/teléfono celular, y otros lindos "D"etalles.
2. Le acomodamos la espalda con un asiento entallado de suspensión mecánica para ayudar a suavizar el desplazamiento. Para aun más confort, elija un asiento tapizado en tela con suspensión neumática opcional en los modelos provistos de cabina.
3. Aunque no es exactamente una portezuela de techo, la ventana empernada opcional de la ROPS se desmonta rápidamente para aumentar la ventilación y/o facilitar la limpieza.





Con 100 por ciento más cristal delantero, ventana superior 50 por ciento más grande y ventanas laterales más bajas, es fácil darse cuenta por qué la visibilidad es la mejor en su categoría. Para un campo visual despejado de la acción delante, al costado y detrás de usted.

El sistema de climatización emplea ocho persianas tipo automovilístico para dirigir 50 por ciento de flujo de aire adicional y 30 por ciento más calor con el fin de mantener la vista despejada y la cabina confortable todo el año.

La cabina es sellada y presurizada para aislarla del polvo y ruido. Además es 50 por ciento más silenciosa, por eso usted podrá realmente escuchar la radio opcional.

La barra protectora abatible proporciona sujeción rápida y conveniente del operador y cómodo apoyo para los brazos.

El sistema de detección de presencia del operador de interbloqueo triple aplica automáticamente los frenos cuando la barra protectora se levanta, el cinturón de seguridad se desabrocha, el operador abandona el asiento o se apaga el motor.

Tome control a su manera.

Con tres estilos distintos de controles disponibles en los cinco modelos de la serie D, usted decide cómo se hace el trabajo. Los pedales de control son estándar. O, si lo prefiere, elija palancas de mano solamente, o palancas electrohidráulicas (EH) para la dirección, sentido de marcha y funciones del aguilón/cucharón. Las palancas electrohidráulicas ofrecen control de poco esfuerzo y fácil alcance, y respuesta suave de la máquina. Añada el conjunto de rendimiento electrohidráulico opcional y podrá personalizar el funcionamiento de la máquina para tareas o condiciones específicas.

1. Un tablero sobrecabeza coloca convenientemente la información de la máquina a la izquierda y los interruptores de control a la derecha. La pantalla LCD fácil de leer proporciona acceso a mucha información y control de la máquina, incluyendo condiciones vitales de funcionamiento y funciones de diagnóstico avanzadas.
2. Palancas que evitan la fatiga le permiten trabajar con más confort, precisión y productividad. Botones, gatillos y cuadrantes controlan los caudales y funciones hidráulicas auxiliares, la transmisión de dos velocidades y la flotación del cucharón.
3. ¿Quiere aprovechar al máximo nuestro diseño de aguilón de levante vertical? Añada la opción de autonivelación. Con levante en paralelo en todo el arco de elevación, es perfecto para un sinnúmero de tareas de manejo de materiales.





Las palancas electrohidráulicas y los controles de mano solamente opcionales vienen provistos de un pedal acelerador montado en el piso.

El acelerador electrónico de cuadrante giratorio le permite fijar la velocidad del motor que necesita para lograr máxima economía de combustible o máxima potencia del motor.

Disponible con palancas opcionales, el conjunto de rendimiento electrohidráulico le permite al operador personalizar el funcionamiento y la respuesta de su minicargador de acuerdo a sus preferencias personales:

- **El modo de transmisión** lenta disminuye la velocidad de propulsión en incrementos de 10 por ciento mientras mantiene el caudal hidráulico máximo. Es ideal para herramientas hidráulicas tales como las enrasadoras.
- **Límites de velocidad** del aguilón y cucharón:
 - **El modo de precisión** limita la velocidad máxima y proporciona dosificación hidráulica precisa para trabajar cerca de estructuras críticas.
 - **El modo auxiliar** aporta dosificación suave y equilibrada para funcionamiento normal.
 - **El modo de producción** entrega respuesta más rápida de las palancas para trabajos de amontonamiento y carga donde la precisión no es tan importante.
- **La configuración de controles** conmutable cambia de configuración ISO a H con sólo pulsar un botón.

El sistema antirrobo opcional con codificación digital incluye la activación automática al final de la jornada.

Estabilidad insuperada, capacidad inigualada.

¿Quiere un minicargador que sea más productivo? Adquiera uno de los nuestros. La distribución óptima del peso, centro de gravedad bajo, gran altura libre sobre el suelo y distancia entre ejes larga aportan una estabilidad superior. Pero la llegada al sitio apenas es la mitad de la batalla. Estos minicargadores también sobresalen en la colocación de materiales en su lugar. El aguilón de elevación vertical patentado responde al desafío, ofreciendo capacidades excepcionales de altura y alcance de elevación. De modo que usted puede lograr más con menor esfuerzo.



1. El excepcional par motor en el eje, los neumáticos estándar grandes y una impresionante fuerza de desprendimiento dan a los minicargadores de la serie D la capacidad para excavar en lugares donde otros simplemente patinan. Por eso penetran los montones de tierra con más facilidad y llenan el cucharón de forma más completa y rápida.
2. Treinta y cinco grados de retracción aseguran que las cargas grandes del cucharón lleguen a su destino previsto, en vez de algún lugar entre medio.
3. Algunos trabajos son difíciles de realizar con otros minicargadores. Nuestro aguilón de levante vertical patentado franquea las paredes de camión altas e incluso vacía en el centro de camiones con eje en tándem.
4. ¿Necesita un minicargador ágil y veloz? Equipe el suyo con una transmisión de dos velocidades opcional para una gama de 0 a 19,3 km/h (0 a 12 millas/h).




Los motores diesel PowerTech E™ de eficiente consumo de combustible cumplen con las exigentes normas de emisiones Tier 3 (328D, 332D) y Tier 4 interinas (318D, 320D, 326D). El exclusivo sistema de inyección electrónico produce un aumento significativo del par motor y más potencia utilizable. También ahorra combustible, reduce el ruido y mejora el arranque en tiempo frío.

Las impresionantes cargas de vuelco y capacidades nominales de trabajo permiten que los minicargadores de la serie D coloquen las tarimas con precisión y ejecuten a la perfección una gran variedad de tareas de manejo de materiales.

La capacidad inigualada de la serie D proviene de un diseño que optimiza el sistema hidráulico, las capacidades de levante y las fuerzas de empuje. Además, siguen siendo los más estables, y con una mayor altura sobre el suelo, trabajan donde otros no pueden.

Los caudales auxiliares grandes suministran la potencia hidráulica necesaria para impulsar una amplia variedad de accesorios mecánicos.

Accesorios disponibles:



- Horquillas agrícolas
- Barrenas
- Retroexcavadoras
- Lanzas para fardos (cilíndricos, cuadrados)
- Hojas (nieve, auxiliar)
- Desmoronadores/martillos
- Barredoras (anguladas/recolectoras)
- Enrasadoras
- Hojas topadoras
- Tenazas (agrícolas auxiliares, de púas/cepillo, chatarra)
- Enrasadoras de tierra
- Cabezal triturador
- Cucharones de uso universal
- Horquillas para tarimas
- Rastrillos mecánicos
- Cucharones para rocas
- Aplanadoras de rodillos
- Segadoras giratorias
- Cultivadoras giratorias
- Traillas (materiales, estiércol)
- Cucharones de descarga lateral
- Sopladoras de nieve
- Empujanieves
- Orugas de acero
- Zanjadoras
- Compactadores vibratorios
- Enganche de 3 puntos

Conecte y conquiste.

Con más de 100 accesorios Worksite Pro™ disponibles, nosotros tenemos las conexiones que usted necesita para ampliar sus oportunidades de negocio. Los minicargadores de la serie D aportan abundante potencia estándar o de caudal alto opcional para impulsar herramientas hidráulicas tales como zanjadoras y enrasadoras. Y su acoplador mecánico Quik-Tatch™ universal autolimpiador le permite cambiar de cucharón a barredora o a lo que sea en un santiamén. Lo que es más, muchos accesorios Worksite Pro también son compatibles con nuestras cargadoras de orugas compactas, excavadoras compactas, cargadoras 244J y cargadoras retroexcavadoras 110. Para máxima versatilidad y utilización.

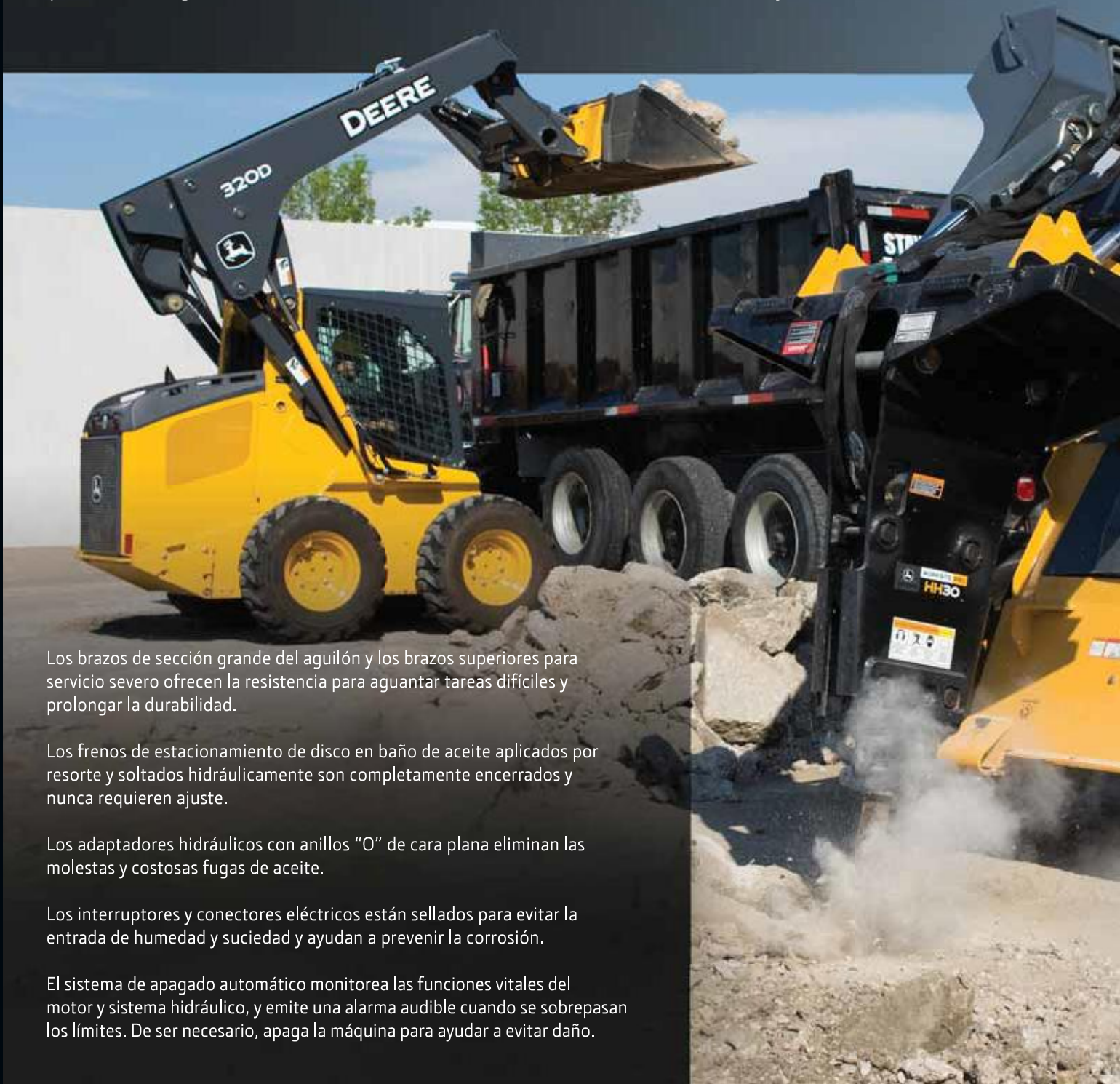


1. Igual que sus hermanos de color verde y amarillo, nuestros minicargadores son máquinas potentes en las granjas. Provistos de lanzas, púas, horquillas y tenazas, son capaces de hacer una gran variedad de tareas.
2. Sopladoras, barredoras, hojas topadoras y empujanieves hacen de estos minicargadores de la serie D las máquinas ideales para quitar cualquier cosa que el invierno deja en su paso.
3. Sea que esté limpiando corrales o esparciendo paja en los establos, nosotros tenemos las traíllas para estiércol, horquillas, tenazas auxiliares, además de los cucharones de descarga lateral y de otros tipos para hacer el trabajo.
4. Nuestro surtido de herramientas para viveros de plantas y paisajismo sigue aumentando e incluye barrenas, horquillas para tarimas, rastrillos mecánicos, enrasadoras de tierra, hojas topadoras y aplanadoras de rodillos.
5. Los compactadores vibratorios, cucharones de uso universal, retroexcavadoras, desmoronadores y enrasadoras le ayudan a hacer — y deshacer — más.



Deere — Trabaje con lo mejor, porque nada iguala su construcción.

Usted trabaja largo y duro — y nosotros diseñamos la serie D para que haga lo mismo. Para incrementar aun más el tiempo productivo, nosotros combinamos las características de confiabilidad y durabilidad del minicargador John Deere probadas en servicio con numerosos avances tales como un innovador sistema de enfriamiento de pleno en V con ventilador de mando hidráulico. Motores PowerTech E de encendido electrónico. Acoplador mecánico Quik-Tatch para servicio más severo. Y aguilones, brazos superiores y paragolpes traseros incorporados más robustos, por nombrar algunos. Cuando conozca cómo están contruidos, usted estará manejando un Deere.



Los brazos de sección grande del aguilón y los brazos superiores para servicio severo ofrecen la resistencia para aguantar tareas difíciles y prolongar la durabilidad.

Los frenos de estacionamiento de disco en baño de aceite aplicados por resorte y soltados hidráulicamente son completamente encerrados y nunca requieren ajuste.

Los adaptadores hidráulicos con anillos “O” de cara plana eliminan las molestas y costosas fugas de aceite.

Los interruptores y conectores eléctricos están sellados para evitar la entrada de humedad y suciedad y ayudan a prevenir la corrosión.

El sistema de apagado automático monitorea las funciones vitales del motor y sistema hidráulico, y emite una alarma audible cuando se sobrepasan los límites. De ser necesario, apaga la máquina para ayudar a evitar daño.



1. El diseño exclusivo de la industria separa los enfriadores en una innovadora configuración en V que es 20 por ciento más eficiente. El enfriador hidráulico y radiador de aluminio grandes proporcionan la capacidad de enfriamiento necesaria para trabajar a alta temperatura ambiente.
2. El ventilador de velocidad variable y mando hidráulico funciona tan rápida o frecuentemente como se necesite para mejor potencia y consumo eficiente de combustible. También disminuye el ruido y el flujo de basura a través de los enfriadores. Además, es programable para invertir periódicamente su rotación para despejar la acumulación de residuos que obturan el núcleo.
3. El paragolpes trasero con puntos de amarre incorporados y la parrilla trasera para servicio severo opcional protegen los componentes de enfriamiento contra choques con obstáculos.

Para ayudar a ahorrar combustible y prolongar la vida útil del motor, la función de autoralentí estándar reduce la velocidad del motor después que el operador abandona el asiento. El autoralentí pleno (disponible con los controles electrohidráulicos) reduce la velocidad del motor después de cinco segundos de inactividad, y reanuda la velocidad prefijada del motor con cualquier movimiento de las palancas.

Los puntos de llenado de fluido y de inspección están agrupados y codificados por color. Y una tabla de lubricación y mantenimiento conveniente asegura que nada se pase por alto.

Llegar al corazón de una máquina John Deere es fácil. No se necesita elevar el aguilón — basta girar la cabina y quitar el piso. Se logra en cuestión de minutos.

El singular diseño del enfriador resiste la acumulación de basura y hace que los núcleos del radiador y enfriador sean más fáciles de limpiar.



Hemos simplificado el mantenimiento.

El mantenimiento de un minicargador de la serie D es sencillo y rápido. Tan sencillo que en realidad ni se tiene que elevar el aguilón para el servicio diario o la mayoría del mantenimiento periódico. Los puntos de inspección están agrupados debajo de la puerta abisagrada, y los paneles laterales fáciles de desmontar dan acceso a los enfriadores, la batería exenta de mantenimiento y los filtros de fluido y aire. De ser necesario, el puesto del operador puede inclinarse en cuestión de minutos para tener el mejor acceso al tren de mando en su categoría. Y los repuestos y servicio pautadores de la industria son igualmente fáciles de acceder a través de los más de 1200 concesionarios de John Deere ubicados de costa a costa.



1. El servicio diario es rápido y conveniente. Simplemente levante el capó para tener acceso a nivel del suelo para revisar los niveles de fluidos y reabastecer de combustible.

2. Los filtros atornillables y los puntos de vaciado no dañinos para el medioambiente permiten hacer cambios rápidos sin derrames.

3. Los códigos de falla y funciones de diagnóstico a través del monitor incorporado ayudan a agilizar la localización de averías.

4. Debido a que ningún mantenimiento es mejor que mantenimiento reducido, la correa serpentina y los levantaválvulas hidráulicos del motor nunca requieren ajuste.

5. Una mirilla para el fluido hidráulico y un depósito de refrigerante transparente le permiten verificar los niveles de los fluidos de un vistazo.

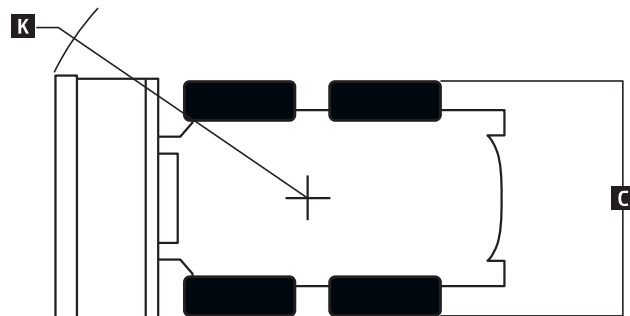
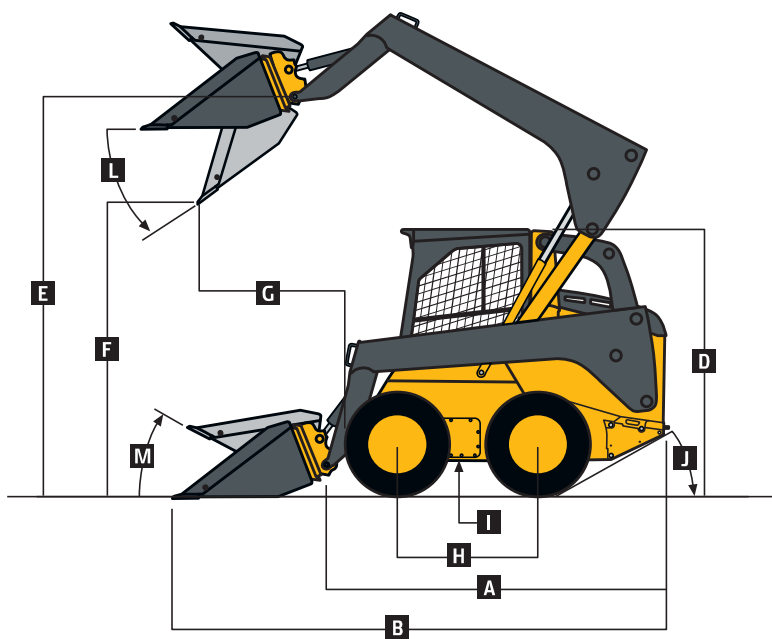
6. ¿Necesita más espacio para moverse? Levante el aguilón para tener amplio acceso al compartimento del motor. Una singular palanca de bloqueo sujeta el aguilón desde el interior de la cabina.

318D / 320D

Motor	318D	320D
Fabricante y modelo	John Deere PowerTech™ E 4024HT	John Deere PowerTech E 4024HT
Normas de emisiones para uso fuera de carretera	Tier 4 interinas de la EPA/Fase IIIB de UE	Tier 4 interinas de la EPA/Fase IIIB de UE
Cilindros	4	4
Potencia neta máxima (ISO 9249)	43,3 kW (58 hp) a 2300 rpm	47,1 kW (63 hp) a 2300 rpm
Potencia bruta máxima (ISO 14396)	47,0 kW (63 hp) a 2200 rpm	50,8 kW (68 hp) a 2300 rpm
Cilindrada	2,4 l (149 pulg ³)	2,4 l (149 pulg ³)
Aumento neto del par motor	31% a 1500 rpm	27% a 1600 rpm
Aspiración	Turboalimentada e interenfriada	Turboalimentada e interenfriada
Filtro de aire	Elemento doble seco	Elemento doble seco
Enfriamiento	318D / 320D	
Mando del ventilador	Hidráulico de velocidad variable	
Tren de potencia	318D	320D
Hidrostático-manual; cuatro cadenas 80 HD para servicio severo, circuito continuo		
Velocidad sencilla	10,9 km/h (6,8 millas/h)	10,9 km/h (6,8 millas/h)
Ejes	Ejes forjados de pieza sencilla, templados por inducción, con cojinetes interiores y exteriores libres de mantenimiento y con lubricación en baño de aceite	
Par motor máximo en el eje	6052 N·m (4450 lb-pie)	6426 N·m (4725 lb-pie)
Fuerza tractiva	3318 kgf (7315 lbf)	3220 kgf (7100 lbf)
Mandos finales	Cadenas, alta resistencia, no requieren ajuste	
Frenos	Freno de estacionamiento de disco en baño de aceite, integral, automático, aplicado por resorte y soltado hidráulicamente	
Sistema hidráulico		
Caudal de la bomba estándar	68 l/min (18 gal/min)	76 l/min (20 gal/min)
Caudal total de la bomba con la opción de caudal alto	102 l/min (27 gal/min)	117 l/min (31 gal/min)
Presión del sistema en los acopladores	21 374 kPa (3100 psi)	21 374 kPa (3100 psi)
Potencia hidráulica		
Caudal estándar (calculado)	25 kW (34 hp)	28 kW (38 hp)
Caudal alto (calculado)	40 kW (54 hp)	46 kW (62 hp)
Cilindros	318D / 320D	
Vástagos de cilindros pulidos, cromados, termotratados, pasadores de pivote de acero endurecido (bujes reemplazables)		
Sistema eléctrico		
Voltaje	12 V	
Capacidad de la batería	750 A de arranque en frío (925 A opcional)	
Capacidad del alternador	70 A	
Luces	Halógeno, 2 delanteras y 1 trasera estándar	
Puesto del operador		
Estructura ROPS (ISO 3471)/FOPS (ISO 3449) con pivote rápido estándar		
Neumáticos/ruedas	318D	320D
Tamaño de neumático estándar	10 x 16.5, 8 telas, Extra Wall	12 x 16.5, 10 telas, SKS
Mantenimiento	318D / 320D	
Capacidades de llenado		
Tanque de combustible	70,0 l (19,0 gal)	
Pesos operacionales	318D	320D
Máquina básica	2928 kg (6450 lb)	2996 kg (6600 lb)



Dimensiones de la máquina		318D	320D
A	Largo sin cucharón	2,74 m (9 pies 0 pulg)	2,74 m (9 pies 0 pulg)
B	Largo	3,36 m (11 pies 0 pulg)	3,36 m (11 pies 0 pulg)
C	Ancho sin cucharón	1,61 m (5 pies 3 pulg)	1,76 m (5 pies 9 pulg)
D	Altura hasta parte superior de ROPS	1,98 m (6 pies 6 pulg)	2,01 m (6 pies 7 pulg)
E	Altura a pasador de articulación	2,99 m (9 pies 10 pulg)	3,02 m (9 pies 11 pulg)
F	Altura de vaciado	2,38 m (7 pies 10 pulg)	2,42 m (7 pies 11 pulg)
G	Alcance de vaciado		
	Cucharón para trabajos de fundición	760 mm (29,9 pulg)	728 mm (28,7 pulg)
	Cucharón para trabajos de construcción	0,95 m (3 pies 2 pulg)	0,92 m (3 pies 0 pulg)
H	Distancia entre ejes	1,07 m (3 pies 6 pulg)	1,07 m (3 pies 6 pulg)
I	Altura libre sobre el suelo	217 mm (8,5 pulg)	254 mm (10,2 pulg)
J	Ángulo de partida	25,0°	27,5°
K	Radio de viraje delantero	1,98 m (6 pies 6 pulg)	2,01 m (6 pies 7 pulg)
L	Ángulo de vaciado (a altura de elevación máxima)	42,0°	42,0°
M	Retracción del cucharón (a nivel del suelo)	32,0°	32,0°



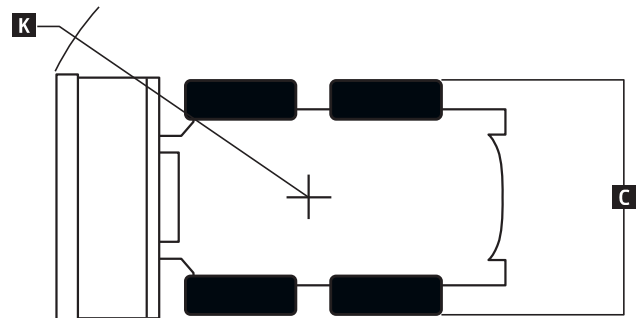
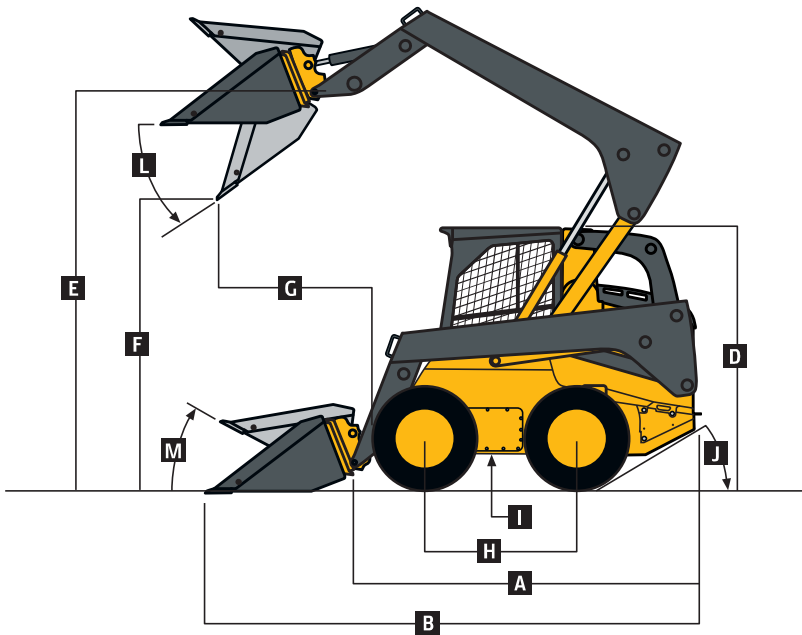
Rendimiento de la cargadora		318D	320D
	Carga de vuelco	1633 kg (3600 lb)	1816 kg (4000 lb)
	Capacidad nominal según SAE	817 kg (1800 lb)	908 kg (2000 lb)
	Capacidad nominal de trabajo con contrapeso	885 kg (1950 lb)	976 kg (2150 lb)
	Fuerza de desprendimiento del aguilón	1589 kg (3500 lb)	1589 kg (3500 lb)
	Fuerza de desprendimiento del cucharón	2327 kg (5125 lb)	2327 kg (5125 lb)

326D / 328D / 332D

Motor	326D	328D	332D
Fabricante y modelo	John Deere PowerTech™ E 5030HT	John Deere PowerTech E 5030HT	John Deere PowerTech E 5030HT
Normas de emisiones para uso fuera de carretera	Tier 4 interinas de la EPA/Fase IIIB UE	Tier 3 de la EPA/Fase IIIA UE	Tier 3 de la EPA/Fase IIIA UE
Cilindros	5	5	5
Potencia neta máxima (ISO 9249)	51,9 kW (70 hp) a 2000 rpm	59,6 kW (80 hp) a 2000 rpm	66,7 kW (89 hp) a 2400 rpm
Potencia bruta máxima (ISO 14396)	55,1 kW (74 hp) a 2800 rpm	63,4 kW (85 hp) a 2200 rpm	71,1 kW (95 hp) a 2400 rpm
Cilindrada	3,0 l (186 pulg ³)	3,0 l (186 pulg ³)	3,0 l (186 pulg ³)
Aumento neto del par motor	36,0% a 1400 rpm	43,0% a 1700 rpm	36,9% a 1680 rpm
Aspiración	Turboalimentada e interenfriada	Turboalimentada e interenfriada	Turboalimentada e interenfriada
Filtro de aire	Elemento doble seco	Elemento doble seco	Elemento doble seco
Enfriamiento	326D / 328D / 332D		
Mando del ventilador	Hidráulico de velocidad variable		
Tren de potencia	326D		
Servocontrol hidrostático; cuatro cadenas 100 HD para servicio severo, circuito continuo	328D		
Velocidad sencilla	11,3 km/h (7,0 millas/h)	11,3 km/h (7,0 millas/h)	11,3 km/h (7,0 millas/h)
Dos velocidades			
Baja	9,7 km/h (6,0 millas/h)	11,3 km/h (7,0 millas/h)	11,3 km/h (7,0 millas/h)
Alta	17,7 km/h (11,0 millas/h)	19,3 km/h (12,0 millas/h)	19,3 km/h (12,0 millas/h)
Alivio de presión alta del sistema	36 197 kPa (5250 psi)	36 197 kPa (5250 psi)	35 163 kPa (5100 psi)
Ejes	Ejes forjados de pieza sencilla, templados por inducción, con cojinetes interiores y exteriores libres de mantenimiento y con lubricación en baño de aceite		
Par motor máximo en el eje	7725 N·m (5680 lb-pie)	8480 N·m (6235 lb-pie)	9289 N·m (6830 lb-pie)
Fuerza tractiva	3958 kgf (8725 lbf)	3905 kgf (8610 lbf)	4218 kgf (9300 lbf)
Mandos finales	Cadenas, alta resistencia, no requieren ajuste		
Frenos	Freno de estacionamiento de disco en baño de aceite aplicado por resorte y soldado hidráulicamente		
Sistema hidráulico			
Caudal de la bomba estándar	80 l/min (21 gal/min)	80 l/min (21 gal/min)	95 l/min (25 gal/min)
Caudal total de la bomba con la opción de caudal alto	125 l/min (33 gal/min)	132 l/min (35 gal/min)	144 l/min (38 gal/min)
Presión del sistema en los acopladores	23 787 kPa (3450 psi)	23 787 kPa (3450 psi)	23 787 kPa (3450 psi)
Potencia hidráulica			
Caudal estándar (calculado)	34 kW (46 hp)	34 kW (46 hp)	40 kW (53 hp)
Caudal alto (calculado)	54 kW (72 hp)	57 kW (77 hp)	61 kW (82 hp)
Cilindros	326D / 328D / 332D		
Vástagos de cilindros pulidos, cromados, termotratados, pasadores de pivote de acero endurecido (bujes reemplazables)			
Sistema eléctrico			
Voltaje	12 V		
Capacidad de la batería	925 A de arranque en frío		
Capacidad del alternador	70 A		
Luces	Halógeno, 2 delanteras y 1 trasera estándar		
Puesto del operador			
Estructura ROPS (ISO 3471)/FOPS (ISO 3449) con pivote rápido estándar			
Neumáticos/ruedas	326D	328D	332D
Tamaño de neumático estándar	12 x 16.5, 10 telas, Extra Wall	14 x 17.5, 12 telas, Extra Wall	14 x 17.5, 14 telas, Hauler
Mantenimiento	326D / 328D / 332D		
Capacidades de llenado			
Tanque de combustible	110,5 l (29,0 gal)		
Pesos operacionales	326D	328D	332D
Máquina básica	3689 kg (8125 lb)	3814 kg (8400 lb)	4163 kg (9170 lb)



Dimensiones de la máquina	326D	328D	332D
A Largo sin cucharón	2,99 m (9 pies 10 pulg)	2,99 m (9 pies 10 pulg)	2,99 m (9 pies 10 pulg)
B Largo	3,60 m (11 pies 10 pulg)	3,60 m (11 pies 10 pulg)	3,60 m (11 pies 10 pulg)
C Ancho sin cucharón	1,84 m (6 pies 1 pulg)	1,95 m (6 pies 5 pulg)	1,99 m (6 pies 6 pulg)
D Altura hasta parte superior de ROPS	2,12 m (6 pies 11 pulg)	2,15 m (7 pies 1 pulg)	2,15 m (7 pies 1 pulg)
E Altura a pasador de articulación	3,18 m (10 pies 5 pulg)	3,23 m (10 pies 7 pulg)	3,23 m (10 pies 7 pulg)
F Altura de vaciado	2,54 m (8 pies 4 pulg)	2,57 m (8 pies 5 pulg)	2,59 m (8 pies 6 pulg)
G Alcance de vaciado			
Cucharón para trabajos de fundición	838 mm (33,0 pulg)	796 mm (31,3 pulg)	803 mm (31,6 pulg)
Cucharón para trabajos de construcción	1,02 m (3 pies 4 pulg)	0,98 m (3 pies 3 pulg)	0,98 m (3 pies 3 pulg)
H Distancia entre ejes	1,23 m (4 pies 0 pulg)	1,23 m (4 pies 0 pulg)	1,23 m (4 pies 0 pulg)
I Altura libre sobre el suelo	245 mm (9,7 pulg)	295 mm (11,6 pulg)	275 mm (10,8 pulg)
J Ángulo de partida	28°	31°	31°
K Radio de viraje delantero	2,17 m (7 pies 1 pulg)	2,17 m (7 pies 1 pulg)	2,17 m (7 pies 1 pulg)
L Ángulo de vaciado (a altura de elevación máxima)	45°	45°	45°
M Retracción del cucharón (a nivel del suelo)	35°	35°	35°



Rendimiento de la cargadora	326D	328D	332D
Carga de vuelco	2359 kg (5200 lb)	2542 kg (5600 lb)	2906 kg (6400 lb)*
Capacidad nominal según SAE	1180 kg (2600 lb)	1271 kg (2800 lb)	1453 kg (3200 lb)
Capacidad nominal de trabajo con contrapeso	1249 kg (2750 lb)	1339 kg (2950 lb)	1521 kg (3350 lb)
Fuerza de desprendimiento del aguilón	2270 kg (5000 lb)	2270 kg (5000 lb)	2996 kg (6600 lb)
Fuerza de desprendimiento del cucharón	3519 kg (7750 lb)	4676 kg (10 300 lb)	6299 kg (13 875 lb)

*Con un juego de contrapesos estándar.

Equipo adicional

Clave: ● Estándar ▲ Opcional o especial Consulte al distribuidor John Deere para más información.

318	320	326	328	332	Motor
●	●	●			Cumple con normas de emisiones Tier 4 interinas de la EPA/Fase IIIB de UE
			●	●	Cumple con normas de emisiones Tier 3 de la EPA/Fase IIIA de UE
●	●				John Deere PowerTech™ E 4024HT
		●	●	●	John Deere PowerTech E 5030HT
●	●	●	●	●	Autoralentí
●	●	●	●	●	Tensor automático de la correa del ventilador
●	●	●	●	●	Precalentamiento automático
●	●	●	●	●	Sistema de inyección electrónico
●	●	●	●	●	Refrigerante John Deere COOL-GARD™ II de vida útil prolongada
●	●	●	●	●	Llenado inicial del cárter con aceite John Deere Plus-50™ 10W30*
●	●	●	●	●	Filtro primario de combustible de 5 micrones y separador de agua
▲	▲	▲	▲	▲	Conjunto para clima frío
Sistema de enfriamiento					
●	●	●	●	●	Tanque de recuperación de refrigerante
●	●	●	●	●	Sistema de enfriamiento según demanda
▲	▲	▲	▲	▲	Mando de ventilador reversible
Tren de potencia					
●	●	●	●	●	Cadenas de mandos finales de resistencia elevada que no requieren ajustes
●	●	●	●	●	Freno de estacionamiento de disco en baño de aceite aplicado por resorte y soltado hidráulicamente
●	●	●	●	●	Frenos de disco en baño de aceite
		▲	▲	▲	Transmisión de 2 marchas
Sistema hidráulico					
●	●	●	●	●	Cilindros hidráulicos John Deere con cilindros de aguilón amortiguados
●	●	●	●	●	Mirilla para revisión rápida del nivel de aceite hidráulico
●	●	●	●	●	Filtro hidráulico de 5 micrones
▲	▲	▲	▲	▲	Sistema hidráulico de caudal alto
Sistema eléctrico					
●	●	●	●	●	Apagado automático con alarma
●	●	●	●	●	Sistema de detección de presencia del operador para el sistema hidráulico auxiliar

318	320	326	328	332	Sistema eléctrico (cont.)
●	●	●	●	●	Monitor del motor con instrumentos de lujo: Monitoreo seleccionado por el operador – Horómetro, velocidad del motor, voltaje de la batería, diagnóstico, configuración de EMU, temperatura de refrigerante del motor, temperatura de aceite hidráulico / indicadores LED de advertencia – Bujías de precalentamiento, interruptor del asiento, cinturón de seguridad, puerta abierta, sistema hidráulico auxiliar, freno de estacionamiento aplicado, transmisión de 2 marchas engranada, parada, baja presión de aceite del motor, temperatura excesiva del refrigerante del motor, batería sin cargar, restricción del filtro de aire, restricción del filtro de aceite hidráulico
●	●	●	●	●	Luces de trabajo de halógeno delanteras y traseras
●	●	●	●	●	Sistema de control con detección de presencia del operador e interbloqueo triple
▲	▲	▲	▲	▲	Sistema antirrobo
▲	▲	▲	▲	▲	Alarma de retroceso
●	●				Batería con 750 A de arranque en frío
		●	●	●	Batería con 925 A de arranque en frío
▲	▲	▲	▲	▲	Luces de advertencia dobles
▲	▲	▲	▲	▲	Bocina
▲	▲	▲	▲	▲	Juego de luz giratoria de advertencia
Puesto del operador					
●	●	●	●	●	Pedales ajustables
●	●	●	●	●	Forro superior de cabina de lujo
●	●	●	●	●	Botones de control auxiliares electrónicos
●	●	●	●	●	Asideros (4)
●	●	●	●	●	Barra protectora abatible
●	●	●	●	●	ROPS de pivote rápido
●	●	●	●	●	Ventana trasera
●	●	●	●	●	ROPS/FOPS para el operador
●	●	●	●	●	Cinturón de seguridad retráctil de 2 pulg
▲	▲	▲	▲	▲	Cinturón de seguridad de 3 pulg
▲	▲	▲	▲	▲	Cinturón de seguridad para hombro
●	●	●	●	●	Ventana superior
▲	▲	▲	▲	▲	Ventana superior desmontable
●	●	●	●	●	Asiento de lujo de vinilo resistente al agua

318	320	326	328	332	Puesto del operador (cont.)
▲	▲	▲	▲	▲	Asiento de lujo de vinilo con suspensión
▲	▲	▲	▲	▲	Asiento (de tela) con suspensión neumática
●	●	●	●	●	Toma de alimentación de 12 V / luz de techo interior / compartimento para carga / portavasos
▲	▲	▲	▲	▲	Acondicionador de aire con calefactor/desempañador
▲	▲	▲	▲	▲	Radio AM/FM con banda meteorológica y entrada auxiliar
▲	▲	▲	▲	▲	Cabina cerrada
▲	▲	▲	▲	▲	Palancas de control electrohidráulicas
▲	▲	▲	▲	▲	Conjunto de funcionamiento electrohidráulico con controlador de accesorio
▲	▲	▲	▲	▲	Tapete
▲	▲	▲	▲	▲	Tapete con apoyapié izquierdo
▲	▲	▲	▲	▲	Controles de mano con pedal acelerador
▲	▲	▲	▲	▲	Calefactor/desempañador
▲	▲	▲	▲	▲	Espejo retrovisor
▲	▲	▲	▲	▲	Puerta de cabina para servicio severo
▲	▲	▲	▲	▲	Parrilla trasera para servicio severo
Cargadora					
●	●	●	●	●	Bloqueo del aguilón incorporado en la cabina
●	●	●	●	●	Acoplador John Deere Quik-Tatch™ patentado (no requiere grasa)
▲	▲	▲	▲	▲	Acopladores Quik-Tatch de potencia
●	●	●	●	●	Aguilón de levante vertical John Deere patentado para mejor visibilidad
▲	▲	▲	▲	▲	Activación/desactivación de autonivelación hidráulica
Otros					
●	●	●	●	●	Puntos de amarre delanteros y traseros convenientes
●	●	●	●	●	Puntos de vaciado de protección ambiental para todos los depósitos de fluido
▲	▲	▲	▲	▲	Tubo de escape cromado
▲	▲	▲	▲	▲	Conjuntos modulares de pesos traseros
▲	▲	▲	▲	▲	Juego de elevación de punto único
▲	▲	▲	▲	▲	Juego de emblema de VML
▲	▲	▲	▲	▲	Rueda y neumático de reserva
▲	▲	▲	▲	▲	Neumáticos opcionales: Flotación / macizo / servicio severo

*Intervalos entre cambios de aceite del motor de 500 horas cuando se usa el aceite John Deere Plus-50 y un filtro de aceite John Deere.



La potencia neta del motor se mide con el equipo estándar, incluyendo el filtro de aire, sistema de escape, alternador y ventilador de enfriamiento, en condiciones estándar según las normas SAE J1349 y DIN 6270B, usando combustible N° 2-D con una gravedad de 35 API. La potencia bruta se da sin el ventilador de enfriamiento. Las especificaciones y el diseño están sujetos a cambio sin previo aviso. En los casos que sea aplicable, las especificaciones se ajustan a las normas de la SAE. Salvo indicación contraria, estas especificaciones están basadas en una máquina con el equipo estándar, el tanque de combustible lleno y un operador de 79 kg (175 lb).

www.JohnDeere.com